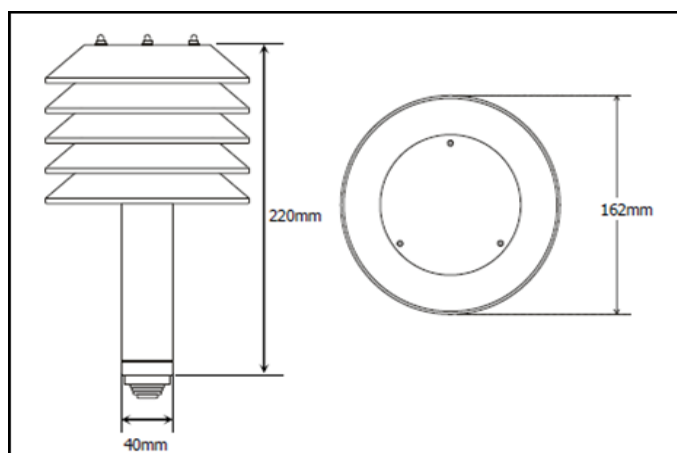
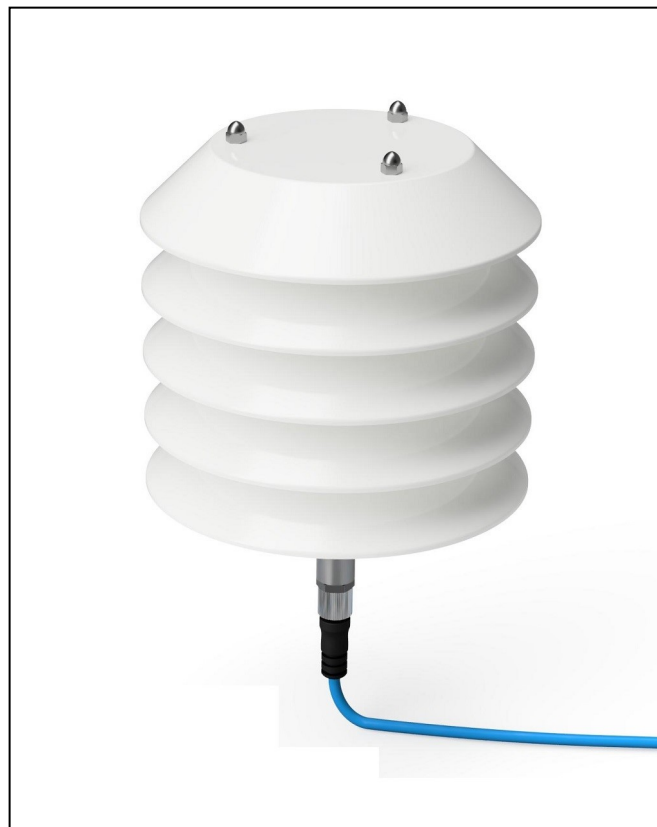


SENSORE DI TEMPERATURA E UMIDITA' DELL'ARIA (outdoor)

Descrizione

La misura della temperatura viene effettuata per controllare fenomeni con forti escursioni termiche, quali ad esempio il ciclo giorno/notte su strutture, o per compensare gli errori termici di alcuni strumenti. Il sensore di temperatura e umidità dell'aria della Gestecno è uno strumento realizzato in conformità agli standard WMO (World Meteorological Organization).

L'elemento sensibile per il rilievo della temperatura e quello per il rilievo dell'umidità sono protetti dalla pioggia e dalla radiazione solare incidente per mezzo di cinque schermi circolari sovrapposti e disposti in modo da garantire una naturale ventilazione interna. La loro particolare colorazione bianca e riflettente, annulla l'effetto di riscaldamento indotto sull'elemento sensibile, garantendo la massima precisione della misura.



Caratteristiche tecniche

Elemento sensibile	semiconduttore digitale capacitivo
Materiale	acciaio inox e alluminio
Campo di misura	-30...+80 °C, 0-100% RH
Accuratezza	<0.3 °C, +/-3% RH
Risoluzione	0.05 °C, 0.1% RH
Alimentazione	10-30 Vdc
Segnale in uscita	RS485 (a richiesta 0-5V, 4-20mA)
Ventilazione	naturale
Classe di protezione	IP65

Informazioni per ordinare

CODICE	DESCRIZIONE PRODOTTO
TEU-200	Sensore temperatura e umidità da esterno

Per maggiori informazioni:

Gestecno s.r.l.

Loc. Lanciano, 22 - 62022 Castelraimondo (MC) - Italy
Tel/fax: (+39) 0737.642174 - P. IVA 01137480438
e-mail: info@gestecno.it - WEB: www.gestecno.it