

## CELLA DI CARICO IDRAULICA PER CENTINA

### *Descrizione*

La cella di carico idraulica è progettata per essere collocata alla base di strutture di armatura per misurare il carico che esse trasmettono al loro piede. Tale controllo è indispensabile per garantire la sicurezza di opere di sostegno provvisorie o permanenti. In genere vengono installate ai piedritti di gallerie, al di sotto dell'appoggio delle centine, ed hanno forma e dimensionamento tali da semplificare l'installazione.

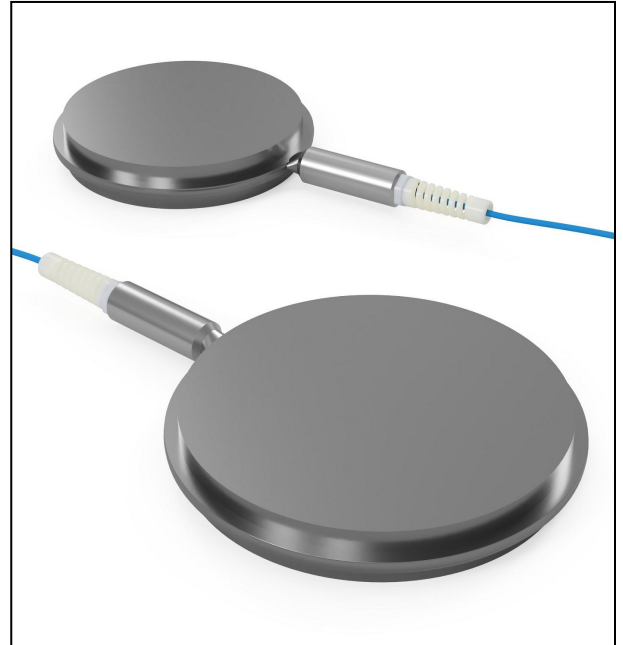
La cella è costituita da due piastre di acciaio di forma circolare, tornite e saldate assieme in modo tale da creare un'intercapedine riempita da un olio speciale e collegata ad un trasduttore elettrico che trasforma ogni variazione di pressione agente sul polmone in una variazione di segnale elettrico con uscita standard  $4 \div 20$  mA.

Tutta la parte sensoristica, cavi compresi, è isolata e protetta, in modo da evitare l'ingresso del cls all'interno della cella; circuiti e sensori sono resinati e protetti al fine di preservare la funzionalità dello strumento in caso di urti o immersione.

La lettura dei dati del trasduttore elettrico di pressione può avvenire mediante l'utilizzo di una centralina portatile o tramite un sistema automatico di acquisizione dati progettato per realizzare il monitoraggio in continuo.

### *Applicazioni*

- Rivestimenti in acciaio e centine di gallerie in costruzione
- Puntoni metallici in grandi fronti di scavo
- Prove su pali



### *Caratteristiche*

- Progettate per centine e puntoni
- Grado di protezione IP68
- Costruzione robusta ed adatta anche per ambienti difficili

## Specifiche tecniche

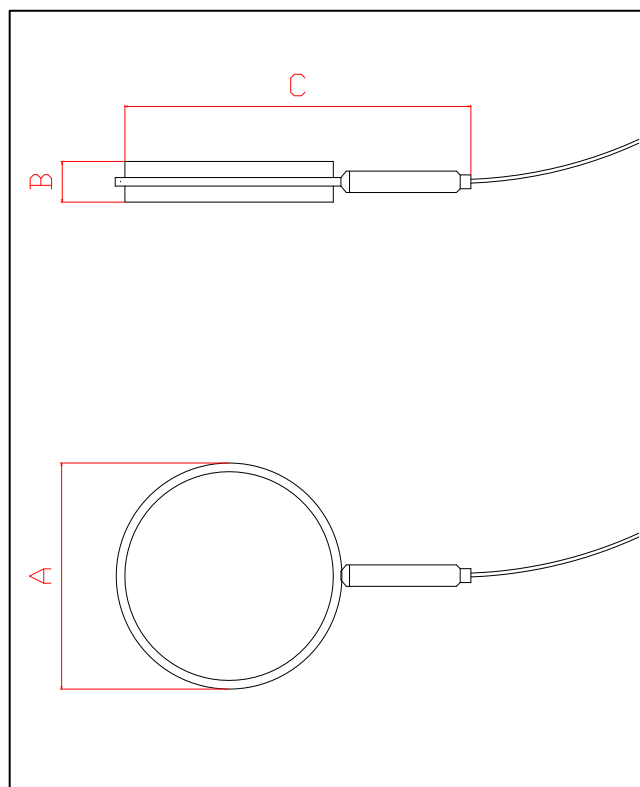
	FS 1900 KN	FS 3000 KN	FS 5000 KN
<b>Materiale</b>	acciaio inox AISI 304	acciaio inox AISI 304	acciaio inox AISI 304
<b>Campo di misura</b>	1900 KN	3000 KN	5000 KN
<b>Diametro (A)</b>	220 mm	270 mm	350 mm
<b>Spessore (B)</b>	40 mm	40 mm	40 mm
<b>Lunghezza totale (C)</b>	360 mm	410 mm	490 mm
<b>Accuratezza totale</b>	< 1% F.S.	< 1% F.S.	< 1% F.S.
<b>Uscita sensore</b>	4-20 mA a 2 fili	4-20 mA a 2 fili	4-20 mA a 2 fili
<b>Alimentazione</b>	8-32 Vdc	8-32 Vdc	8-32 Vdc
<b>Grado di protezione</b>	IP 68	IP 68	IP 68
<b>Temperatura di esercizio</b>	-20.....+80 °C	-20.....+80 °C	-20.....+80 °C

## Accessori e ricambi

- Coppia di piastre di distribuzione
- Cavo elettrico tagliato a misura

## Informazioni per ordinare

CODICE	DESCRIZIONE PRODOTTO
CCI-190	Cella di carico idraulica da 1900 KN
CCI-300	Cella di carico idraulica da 3000 KN



### Per maggiori informazioni:

#### Gestecno s.r.l.

Loc. Lanciano, 22 - 62022 Castelraimondo (MC) - Italy  
Tel/fax: (+39) 0737.642174 - P. IVA 01137480438  
e-mail: info@gestecno.it - WEB: www.gestecno.it