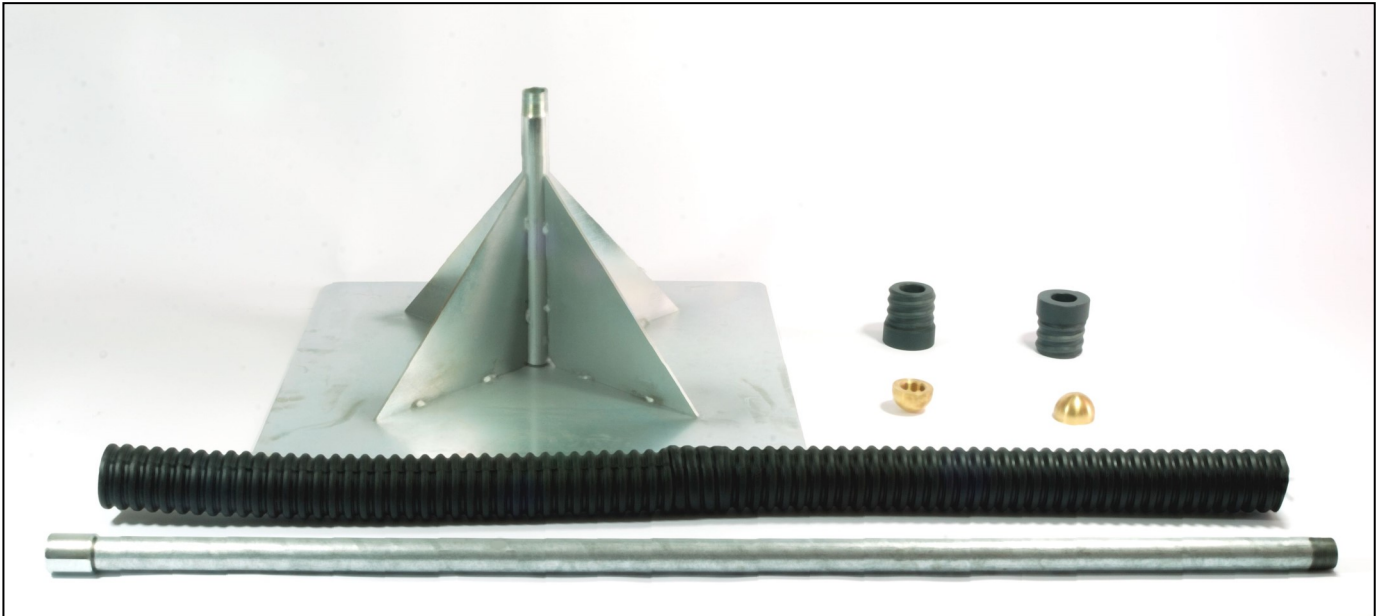


ASSESTIMETRO A PIASTRA



Descrizione

Gli assestimetri a piastra vengono solitamente installati all'interno di rilevati in terra allo scopo di misurare i cambiamenti relativi di quota fra il riferimento di superficie e l'ancoraggio profondo. Questo tipo di assestimetri si basa su un principio di funzionamento molto semplice: un'asta di acciaio viene inserita all'interno di una guaina corrugata in materiale plastico per svincolarla dall'attrito del terreno. La parte terminale dell'asta viene resa solidale al rilevato mediante una piastra. In superficie la testa dell'asta è soggetta a cedimenti della stessa entità di quelli dello strato profondo in cui l'asta è ancorata. Con questo tipo di assestimetro si possono eseguire solo misure manuali tramite livellazioni topografiche della borchia posta sulla sommità dell'asta.

Applicazioni

- Cedimenti di rilevati stradali
- Cedimenti di dighe in terra
- Monitoraggio e controllo della subsidenza
- Cedimenti di fondazioni
- Cedimenti di rilevati ferroviari

Caratteristiche

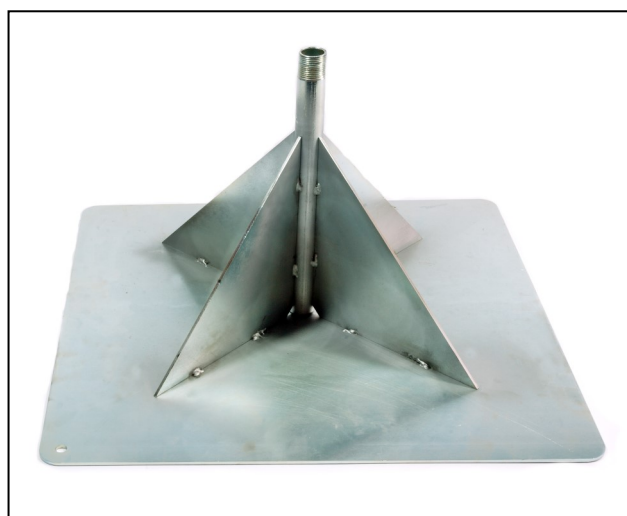
- Affidabilità anche per monitoraggi prolungati nel tempo
- Costruzione robusta ed adatta anche per ambienti difficili
- Strumentazione economica ed efficace
- Facilità di installazione

Specifiche tecniche

| | |
|---------------------------------------|--|
| Materiale piastra di base | acciaio zincato |
| Dimensioni piastra di base | 500x500x3 mm |
| Materiale aste di misura | acciaio zincato |
| Diametro aste di misura | filettate M/M da 3/4" |
| Lunghezza aste di misura | 1-2 metri |
| Raccordo | manicotto in acciaio zincato da 3/4" |
| Corrugato antiattrito | in polietilene alta densità, diametro 55/45 mm |
| Raccordi superiore e inferiore | in PVC |
| Punto di misura topografica | borchia in ottone |

Accessori e ricambi

- Manicotti filettati in acciaio
- Raccordi tubo spiralato
- Caposaldo topografico



Informazioni per ordinare

| CODICE | DESCRIZIONE PRODOTTO |
|---------------|--------------------------------------|
| ASP-150 | Piastra di base con accessori |
| ASP-210 | Asta lunghezza 1 m |
| ASP-220 | Asta lunghezza 2 m |
| ASP-300 | Corrugato antiattrito diametro 55 mm |



Per maggiori informazioni:

Gestecno s.r.l.

Loc. Lanciano, 22 - 62022 Castelraimondo (MC) - Italy
Tel/fax: (+39) 0737.642174 - P. IVA 01137480438
e-mail: info@gestecno.it - WEB: www.gestecno.it